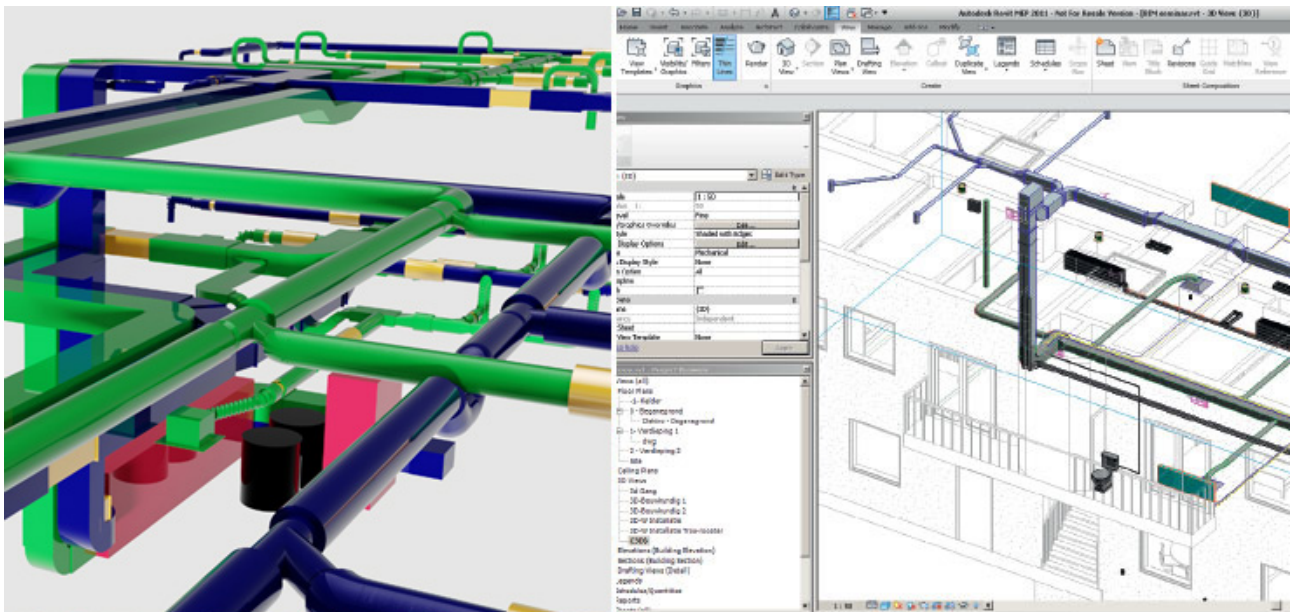


Stabiplan trainingen





2

Verbeter uw prestaties door regelmatig trainen.

Even weg van uw dagelijkse werkomgeving om in alle rust uw software kennis uit te breiden. Stap in de auto voor een training bij Stabiplan. U bent een of meer dagen in een bruisende omgeving vol fanaten uit de installatiebranche. U leert door interactie met de docent en andere cursisten.

De faciliteiten zijn optimaal. Tijdens de trainingen werkt u met de nieuwste Stabicad software. We maken gebruik van wisselende werkvormen, zoals groepsdiscussie, individuele instructie en het uitvoeren van korte opdrachten zodat u het geleerde direct in praktijk brengt. Ook kan de docent uw

stelsel overnemen om klassikaal iets uit te leggen. Stel al uw specifieke vragen en u krijgt meteen het antwoord op een groot scherm. De docent kijkt met u mee en speelt in op wat er gebeurt. De groepen bestaan uit maximaal acht personen. We schatten uw niveau van tevoren in en zorgen voor een training die aansluit bij uw ervaring en vaardigheid.

Op www.stabiplan.nl/training vindt u altijd de meest recente informatie over onze (update)trainingen. Maak de juiste keuze voor uw trainingstraject aan de hand van de filters. U kunt instappen waar u wilt en kiezen uit basistrainingen en trainingen voor



gevorderden. Het te volgen traject is afhankelijk van de door u aangeschafte Stabicad editie en modules. Voor BIM coördinatoren en managers zijn doelgroep trainingen beschikbaar waarvoor geen ervaring met Revit en CAD vereist is.

Stabiplan geeft als enige trainingscentrum de officiële Stabicad trainingen. Ook kunt u een beroep doen op ons als Autodesk Authorized Training Center en presteert u intelligenter en beter met Autodesk softwareproducten. De trainingen van Stabiplan zijn te volgen in onze trainingscentra in Bodegraven en Veenendaal.

Na afloop van de training ontvangt u een bewijs van deelname.

Trainingen zijn inclusief trainingshandleiding en een uitgebreide lunch. Bent u aangesloten bij het OTIB dan kunt u voor onze trainingen subsidie aanvragen. Neem hiervoor contact op met de afdeling Subsidie Services van OTIB, telefoon 0800 885 58 85. We kunnen ook een training op locatie verzorgen, afgestemd op uw wensen. Neem hiervoor contact op met het trainingssecretariaat via (0172) 65 02 65 of training@stabiplan.nl.



Stabicad for Revit Basis (2 dagen)

Startdata

Bodegraven

17 oktober 2016
03 november 2016
28 november 2016
01 december 2016
12 december 2016
05 januari 2017
30 januari 2017
13 februari 2017
06 maart 2017
28 maart 2017

Navigeren in en informatie opvragen uit een aangeleverd Revit-model zijn de hoofdonderwerpen van deze training. Basiskennis van Stabicad for Revit is noodzakelijk voor het volgen van alle vervolgtrainingen Stabicad for Revit. Deze doet u op tijdens de training Stabicad for Revit Basis.

Trainingsduur

2 dagen

Onderwerpen

- Introductie BIM
- Opzetten project
- Instellingen
- Userinterface en System Browser
- Levels, views en sections
- Opzetten eenvoudig bouwkundig model
- Families en family types
- Koppelen Revit-modellen (Revit links)
- Import/export dwg's
- Rooms en spaces
- Building/space type settings
- Schedules
- Exporteren 2D/3D naar AutoCAD
- Koppelen (3D) CAD-tekeningen
- Basis rendering
- Meten en dimensies plaatsen
- Sheets en viewports (sheetmanager)
- Stabitools
- MEPcontent
- Cloud



Stabicad for Revit W-installatietechniek (3 dagen)

5

Startdata

Bodegraven

19 oktober 2016

02 november 2016

09 november 2016

07 december 2016

18 januari 2017

15 februari 2017

13 maart 2017

Tijdens de training Stabicad for Revit W-installatietechniek gaat u aan de slag met de project template die gelokaliseerd is volgens de Nederlandse installatietechnische normen. U maakt kennis met de parametrische families voor installatietechniek. De training Stabicad for Revit Basis is een voorwaarde voor het volgen van deze training.

Trainingsduur

3 dagen

Onderwerpen

- StabiBASE
- Revit instellingen in Stabicad for Revit
- Overnemen bouwkundige gegevens uit model
- Floorplans vanuit StabiTOOLS
- Werken met families
- Plaatsen luchtroosters
- Plaatsen radiatoren
- Hosting
- Filteren
- Stabicad View templates
- Plaatsen sanitaire toestellen
- Modelleren en aansluiten stelsels
- Werken met Stabicad productline (incl. autorouting)
- Prefab
- Wijzig functies Stabicad
- Gebruiken, aanpassen en uitbreiden van rapportages
- Berekeningen (o.a. lucht, tapwater, CV)
- Sheetmanager
- W-schema
- Bematn met tags
- Maken en afdrukken sheets (sheetsmanager)
- MEPcontent
- Cloud





Stabicad for Revit W-installatietechniek Update

Startdata

Bodegraven
10 november 2016
10 januari 2017
09 maart 2017

De Stabicad for Revit updatetrainingen behandelen de nieuwste functionaliteit in Stabicad for Revit en Autodesk Building Design Suite. De nieuwe functies worden in combinatie met de workflow uit de praktijk toegepast. Hierdoor leert u niet alleen hoe de functionaliteit werkt, maar hoe u het rendement met Revit kunt maximaliseren. De vernieuwingen in de Stabicad for Revit template worden behandeld en u leert hoe u deze in uw project kunt toevoegen. Ervaring met Stabicad for Revit is nodig om deze training te volgen.

Trainingsduur

1 dag

Onderwerpen

- Optimaal gebruik maken van rooms/spaces voor bijvoorbeeld VABI/BINK koppelingen, Heating Cooling Loads
- Starten met globaal ontwerp in combinatie met bijvoorbeeld luchtkanaal dimensioneringsberekening
- Specifieke componenten van MEPcontent.eu gebruiken
- Hergebruik modelinformatie:
 - omzetten van leidingsystemen uit aangeleverde modellen
 - omzetten van generiek naar specifiek i.c.m. autorouting
 - warnings en detailengineering
- De nieuwe werkwijze met radiatoren en aansluitingen
- Het maken van principeschema's in Revit
- De workflow voor sparingen met projectpartijen
- Efficiënt maken van werktekeningen: bijv. flensbreedte luchtkanalen, StabiBASE settings
- Overview Autodesk Building Design Suite voor de installatietechniek
- Model to mobile: de combinatie met StabiBASE Cloud
- MEPcontent



Stabicad for Revit Sprinkler (2 dagen)

7

Startdata

Bodegraven
28 november 2016
09 maart 2017

Tijdens de training Stabicad for Revit Sprinkler gaat u aan de slag met de project template die gelokaliseerd is volgens de Nederlandse installatietechnische normen. U maakt kennis met de parametrische families voor de sprinklerinstallatietechniek. Ook maakt u kennis met de sprinklerberekenningsmodules aan de hand van de geldende lokale normen en aansluitfuncties van sprinklerkoppen. De training Stabicad for Revit Basis is voorwaarde voor het volgen van deze training. Heeft u de Stabicad voor Revit W-Installatietechniek training ook gevolgd? Dan kunt u instromen op dag 2.

Trainingsduur

2 dagen

Onderwerpen

Dag 1

Doelgroep: Alle cursisten die de S4R W training niet hebben gevolgd.

- StabiBASE
- Revit instellingen in Stabicad for Revit
- Overnemen bouwkundige gegevens uit model
- Floorplans vanuit StabiTOOLS
- Werken met loadable families en system families
- Werken met systems en de system browser
- Tekenen leidingen van o.a. sprinkler, water en technische ruimten
- Tekenen riolering voor afwatering sprinkler
- Wijzigen leidingen
- Appendages plaatsen op leiding
- Bematen met tags
- Module W-schema en Technische ruimten
- Elementcode en product code
- Sheet Setup

Dag 2

Doelgroep: Voor alle cursisten die dag 1 van de sprinkler training hebben gevolgd en/of de volledige S4R-W training hebben gevolgd.





Stabicad for Revit E-installatietechniek (3 dagen)

Startdata

Bodegraven

24 oktober 2016

07 november 2016

21 november 2016

19 december 2016

11 januari 2017

06 februari 2017

20 maart 2017

Tijdens de training Stabicad for Revit E-installatietechniek gaat u aan de slag met de project template die gelokaliseerd is volgens de Nederlandse elektrotechnische normen. U maakt kennis met de parametrische families voor elektrotechniek. De training Stabicad for Revit Basis is voorwaarde voor het volgen van deze training.

Trainingsduur

3 dagen

Onderwerpen

- StabiBASE
- Revit instellingen in Stabicad for Revit
- Overnemen bouwkundige gegevens uit model
- Floorplans vanuit StabiTOOLS
- Werken met families
- Plaatsen symbolen
- Hosting
- Indeling a2a
- Wijzigen symboolgegevens
- Dialux koppeling
- Domotica koppeling
- Samenstellingen
- Blokschema
- Installatieschema
- Filteren
- Hosting
- Werken met Stabicad productline
- Kabel/wandgoten modelleren
- Gebruiken, aanpassen en uitbreiden van rapportages
- Bematn met tags
- Maken en afdrucken sheets
- Workflow sparingen
- Exchange



Stabicad for Revit E-installatietechniek Update

9

Startdata

Bodegraven
01 november 2016
10 februari 2017

De Stabicad for Revit updatetrainingen behandelen de nieuwste functionaliteit in Stabicad for Revit en Autodesk Building Design Suite. De nieuwe functies worden in combinatie met de workflow uit de praktijk toegepast. Hierdoor leert u niet alleen hoe de functionaliteit werkt, maar ook hoe u het rendement met Revit kunt maximaliseren. De vernieuwingen in de Stabicad for Revit template worden behandeld en u leert hoe u deze in uw project kunt toevoegen. Ervaring met Stabicad for Revit is nodig om deze training te volgen.

Trainingsduur

1 dag

Op de meest efficiënte manier starten met plattegrond- en goede plafondplannen:

1. symbool plaatsen en afspraken vastleggen in model en snel Generiek werken
2. omgaan met o.a. meer/minderwerk
3. technisch ontwerp: optimaal werken met Systems, (Panel) Schedule, Installatiebeheer, Wijzig tools en meer nieuwe functies
4. nieuwe tools voor werktekeningen

Onderwerpen

- Wandanzichten in combinatie met sheet management uit StabiTOOLS
- De workflow voor sparingen met projectpartijen
- Detailcomponenten van MEPcontent.eu in uw ontwerp verwerken en de werking van de Family Browser
- Efficiënter modelleren van (wand)goten, kabels en buis-/leidingwerk
- Overview Autodesk Building Design Suite voor de installatietechniek
- Publish meerdere papierformaten
- Model to mobile: de combinatie met StabiBASE Cloud
- Tag tool Electrical
- MEPcontent
- Cloud



Startdata

Bodegraven
31 oktober 2016

Tijdens de rekenmoduletraining breidt u uw kennis van Stabicad voor Revit verder uit. Voorkennis Stabicad voor Revit en Stabicad for Revit W-installatietechniek zijn de basis voor deze training. Tijdens de training Stabicad for Revit Rekenen komen alle facetten met betrekking tot het rekenen aan W-installaties aan de orde en leert u snel en efficiënt modelleren aan de hand van praktijkopdrachten. De berekeningsmodules zijn beschikbaar voor het doorrekenen van installaties als Lucht, Verwarming, Koeling, Tapwater en Riolering.

Trainingsduur

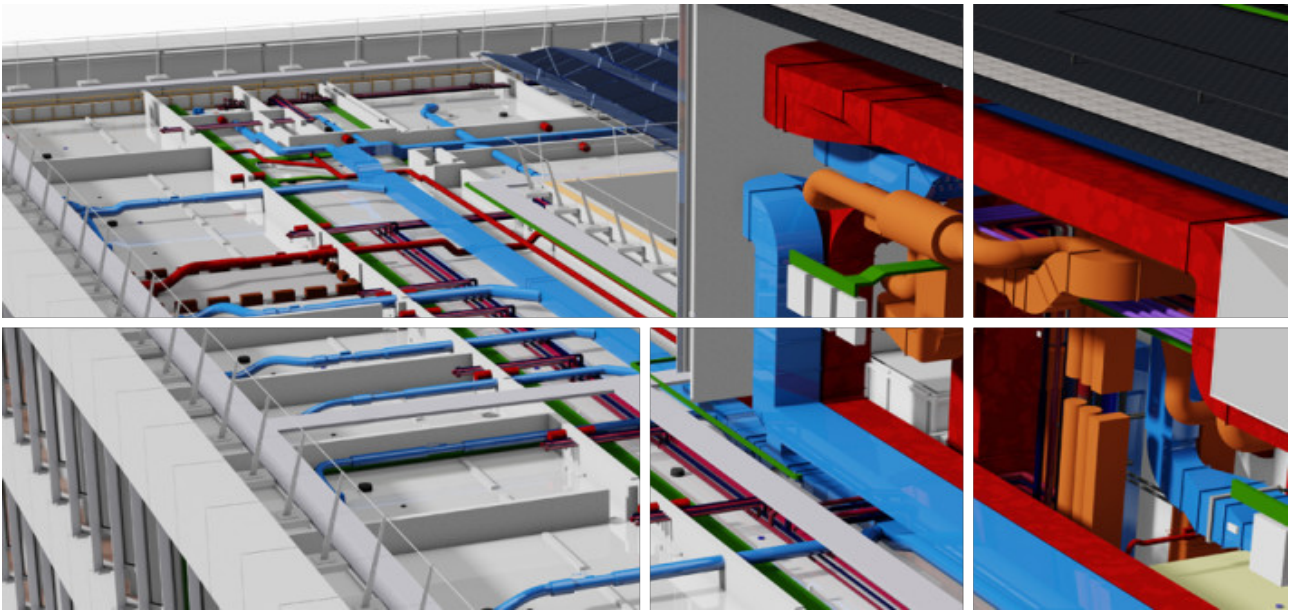
1 dag

Algemeen Revit

- Spaces
- Zones
- Heating en Cooling loads
- Schedules
- Color Fill Legend plaatsen en verwijderen

Stabicad voor Revit

- Debiet pijlen voor concept ontwerp
- Koppeling Vabi Elements
- Tap- en rioleringspunten plaatsen
- Aansluiten tap- en rioleringspunten aan stelsel
- Instellen en wijzigen rekenparameters
- Luchtberekening volgens ISSO-17 en ISSO 24
- Geluidsberekening volgens ISSO-24
- Tapwaterberekening volgens NEN1006 en ISSO-55 (of NBN 806)
- Verwarming- en koelingsberekening volgens ISSO-18
- Rioleringberekening volgens EN12056 en NTR 3216
- Sprinklerleidingen volgens EN 12845, FM en NFPA 13
- Rapporteren en rekenparameters
- Exporteren rekenparameters



Revit families (1 dag)

11

Startdata

Bodegraven
24 november 2016
13 december 2016

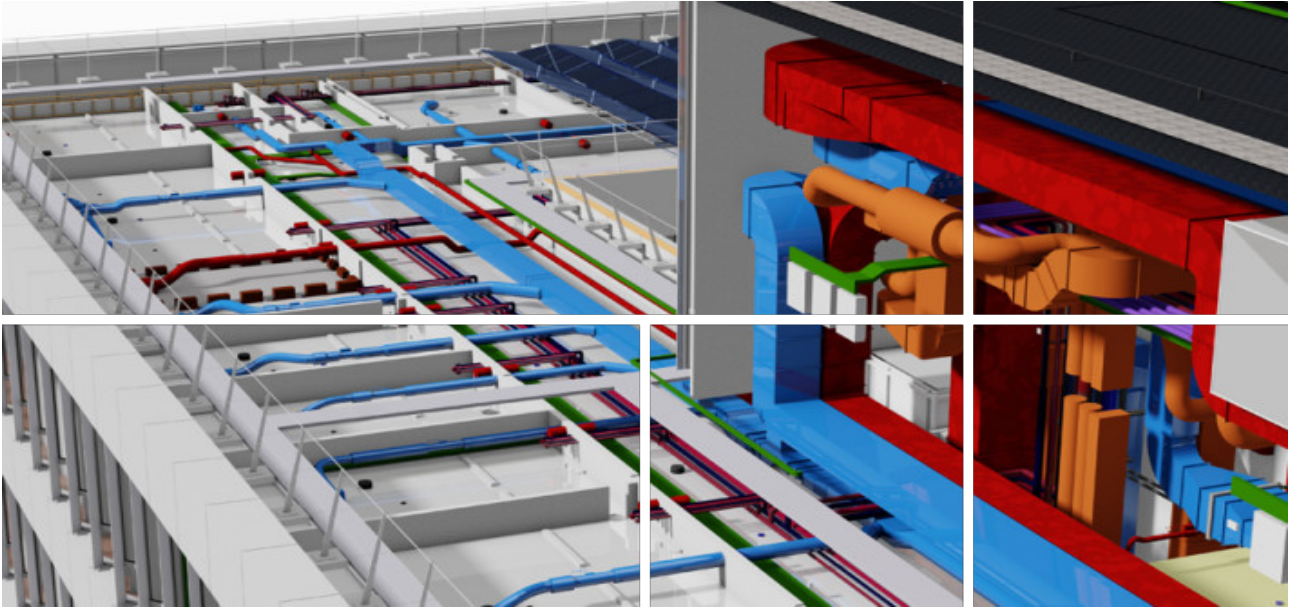
Deze training is een verdieping en uitbreiding van de kennis van Revit-families. U leert zelf families aanmaken en krijgt meer inzicht in het hosting gedrag van verschillende soorten families en connection types. Kennis van het ontwerpen van leidingen en kanalen met Revit MEP is een voorwaarde voor het volgen van deze training.

Trainingsduur

1 dag

Onderwerpen

- Gebruiken Family Editor
- Aanpassen bestaande families
- Gebruiken verschillende family templates
- Gebruiken parameters, constraints en formules
- Ontwerpen nieuwe E en W-families
- Instellen host relaties
- Toepassen connectors
- Toepassen families in gekoppeld bouwkundig model
- Aanmaken producttypen via types en lookup tables
- E en W-instellingen
- Omniclass nummering
- Aanmaken en gebruiken annotaties
- Aanpassen sheets
- Optimaliseren families in de praktijk
- MEPcontent
- EMCS



12

Navisworks (2 dagen)

Startdata

Bodegraven
16 februari 2017

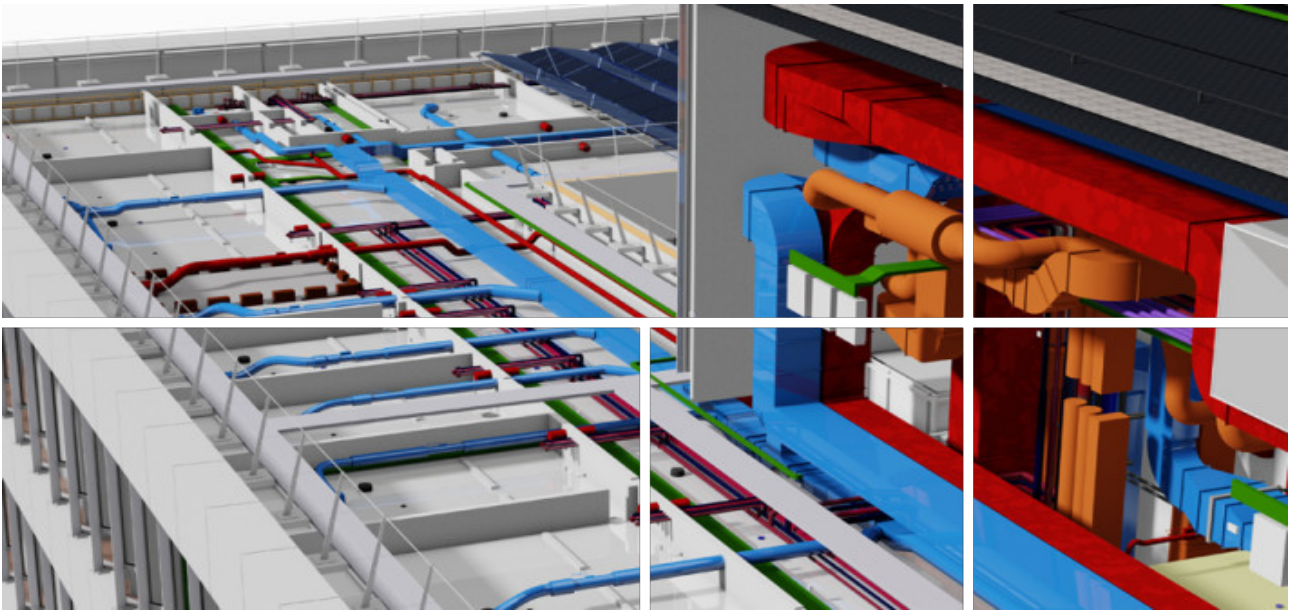
Deelnemen in een BIM-proces kan met behulp van Autodesk Navisworks. In deze training leert u de basis van Autodesk Navisworks Simulate en Manage. Daarnaast komen een aantal gevorderde functies aan de orde voor het optimaliseren van uw BIM-proces wanneer de partners 3D-modellen vanuit verschillende formaten aanleveren. Voor deze training is kennis van of ervaring met CAD of Revit geen vereiste. Het hebben van inzicht in een BIM-proces is wel vereist.

Trainingsduur

2 dagen

Onderwerpen

- Verschillen tussen NavisWorks Freedom, Simulate en Manage
- Schermlayout en user interface
- Koppelen verschillende 3D CAD/BIM-platforms
- Inlezen verschillende formaten
- Selecteren en bekijken van de eigenschappen van objecten
- Selection tree en eigen selection sets
- Hide/unhide en graphic override elementen
- Navigeren door model
- Aanmaken eigen views
- Doorsnedes maken
- Meten, markeren en commentaar plaatsen
- Directe terugkoppeling met CAD of Revit
- Timeline, simulatie bouwprocesplanning en kostenoverzicht bij de planning
- Uittrekstaten maken en exporteren
- Clash detection: regels, selectie, tolerantie, beoordelen en rapporteren
- Aanpassen van de render settings
- Animaties maken en automatiseren



BIM samenwerken (1 dag)

13

Startdata

Bodegraven
12 december 2016
15 februari 2017

In deze training leert u aan de hand van een praktijksituatie via de methode van 'projectteams' (architect, adviseur en installateur) samenwerken in een BIM-project. Bouwkundige en installatietechnische modellen worden gekoppeld in een centraal bestand middels worksharing. Revit Server wordt ook behandeld. Kennis van modelleren binnen uw vakgebied is noodzakelijk door praktijkervaring of training Stabicad for Revit Basis en de vervoltraining E/W-installatietechniek.

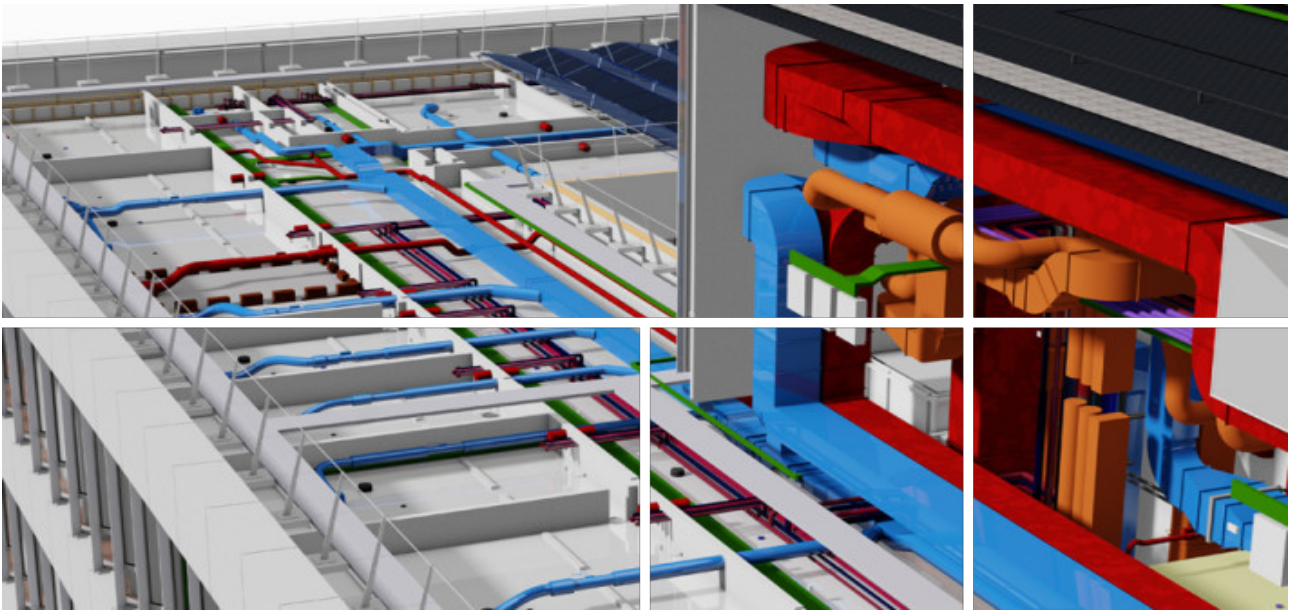
Trainingsduur

1 dag

Onderwerpen

- Analyseren aangeleverd bouwkundig model
- Opzetten nieuw project met Stabicad for Revit
- Project instellingen
- Koppelen en positioneren bouwkundig model aan eigen project
- Overnemen bouwkundige gegevens uit gekoppeld model
- Beschikbaar maken room bindings
- Overnemen spaces en zones
- Overnemen views uit gekoppeld model
- Worksharing
- Revit Server
- Beheren view templates
- Aanmaken filters
- Opzetten centraal bestand (sharing projects)
- Toekennen gebruikersrechten (worksets/worksharing)
- Samenwerken verschillende disciplines in model
- IFC export en import
- Navisworks
- MEPcontent
- Cloud
- EMCS
- Exchange tussen Stabicad platformen





BIM voor managers (1 dag)

Startdata

Bodegraven
 28 oktober 2016
 11 november 2016
 30 november 2016
 26 januari 2017
 20 februari 2017
 31 maart 2017

Voor een kennismaking met BIM is geen kennis van of ervaring met CAD of Revit nodig. In deze training krijgt u inzicht in het werken volgens het Building Information Model en is er veel gelegenheid tot discussie en het stellen van vragen. Het is een kennismaking met BIM, gezien vanuit de ISSO publicatie 109.

Trainingsduur

1 dag

Onderwerpen

- Theorie BIM
- CAD versus BIM (tekenen/modelleren)
- 2D, 3D en 4D (theorie)
- Projectvoorbereiding en projectverantwoordelijkheid
- Voor-/nadelen en valkuilen in BIM
- LOD's
- Randvoorwaarden BIM
- Procesinrichting
- Juridische aspecten
- Technische middelen
- Beheer en onderhoud
- BIM protocol
- BIM handboek
- MEPcontent
- Cloud
- EMCS / ETIM



Stabicad LT CAD-tekenen (1 dag)

15

Startdata

Bodegraven
17 november 2016
01 december 2016
05 januari 2017
02 februari 2017
13 maart 2017

Deze training CAD-tekenen is noodzakelijk voor het volgen van de vervolgentrainingen van Stabicad. Op deze training leert u omgaan met de CAD tekenfuncties van het CAD platform. Speciaal voor mensen met weinig of geen CAD-ervaring. Na deze training kunt u de training Stabicad Basis volgen.

Trainingsduur

1 dag

Onderwerpen

- Lagenbeheer
- Zoomcommando's
- Teken van lijnen, cirkels en rechthoeken
- Osnap-functies en andere hulpfuncties
- Wijzigen entiteiten
- Verplaatsen, kopiëren, roteren, verschalen
- Printen
- Bematting
- Plaatsen van teksten





Stabicad Basis (1 dag)

Startdata

Bodegraven
28 oktober 2016
18 november 2016
02 december 2016
06 januari 2017
03 februari 2017
14 maart 2017

Tijdens deze training leert u omgaan met de Basis van Stabicad. U leert omgaan met het opzetten van projecten en de werkwijze met betrekking tot aangeleverde tekeningen. Ook projectenbeheer komt aan de orde.

Voorkennis van AutoCAD of CAD-tekenen is noodzakelijk. Na deze training kunt u de moduletrainingen volgen.

Trainingsduur

1 dag

Onderwerpen

- Aanmaken profiel
- Aanmaken project
- Aanmaken tekening
- Importeren/exporteren tekening
- Importeren/exporteren kofferbestanden
- Tekeninstellingen
- Scripts **
- Opschonen tekening
- StabiTOOLS
- Palette Center
- Module Bouwkundige Layout
- MEPcontent
- Cloud
- Ruimtedefinitie **

** Deze functies zijn alleen beschikbaar in Stabicad PRO.



Stabicad LT W-installatietechniek Update (1 dag)

17

Startdata

Bodegraven
30 november 2016
14 februari 2017

De updatetrainingen behandelen alle nieuwe functionaliteit in Stabicad, waardoor u direct alles uit de software haalt wat er in zit. Onderwerpen zoals werken met grips en ontwerpen in 3D, StabiBASE Cloud, MEPcontent en uitwisseling met Stabicad for Revit komen uitgebreid aan de orde. Zo maakt u een goede overstap van uw huidige Stabicad versie naar Stabicad 10. Voor deze training is kennis van of ervaring met Stabicad nodig.

Trainingsduur

1 dag

Onderwerpen

- StabiBASE
- Instellingen
- Plaatsen toestellen (radiator, toilet e.d.)
- Productcodes i.c.m. online zoeken
- Tekenen stelsel
- Wijzigen stelsel
- Werken met grips*
- Bematen stelsels
- Prefab
- Materiaallijsten
- Cloud
- MEPcontent.eu
- Uitwisseling content naar Stabicad for Revit

* optioneel in trainingen Stabicad LT in verband met moduleoptie





Startdata

Bodegraven
18 januari 2017

De updatetrainingen behandelen alle nieuwe functionaliteit in Stabicad, waardoor u direct alles uit de software haalt wat er in zit. Onderwerpen zoals werken met grips en ontwerpen in 3D, StabiBASE Cloud, MEPcontent en uitwisseling met Stabicad for Revit komen uitgebreid aan de orde. Zo maakt u een goede overstap van uw huidige Stabicad versie naar Stabicad 10. Voor deze training is kennis van of ervaring met Stabicad nodig.

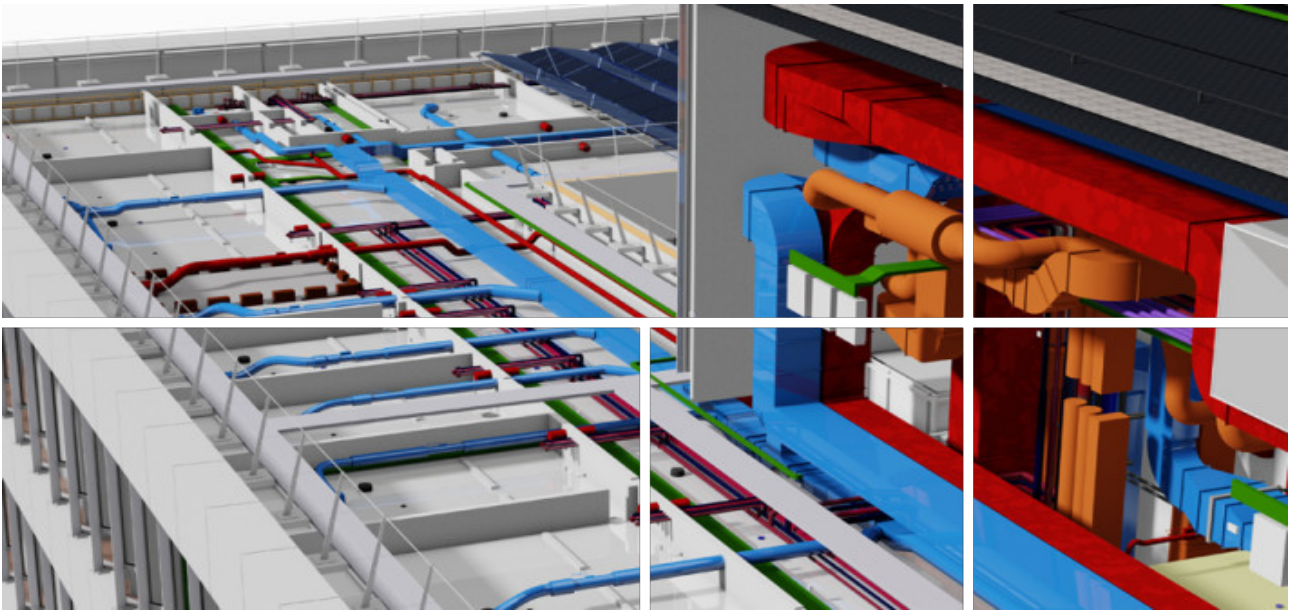
Trainingsduur

1 dag

Onderwerpen

- StabiBASE
- Plaatsen symbolen
- Filteren en markeren symbolen
- Beheren groepen
- Installatieschema
- Wijzigen symbolen
- Toekennen kabelcodes
- Kabelgoten
- Werken met grips*
- Materiaallijsten
- 3D-presentatie*
- Cloud
- MEPcontent.eu
- Uitwisselingsbestanden naar Stabicad for Revit
- Sparingen*

* optioneel in trainingen Stabicad LT in verband met moduleoptie



Stabicad LT 3D (1 dag)

19

Voor deze training zijn nog geen data ingepland. Informeer bij Stabiplan naar de mogelijkheden.

In Stabicad zijn de mogelijkheden voor het in 3D uitwerken van installaties met Stabicad LT sterk toegenomen. In deze 3D training komen alle vaardigheden en functies aan de orde die u nodig heeft voor het in 3D ontwerpen met Stabicad LT. Standaard Stabicad kennis is noodzakelijk voor het volgen van deze training.

Trainingsduur

1 dag

Onderwerpen

- StabiBASE 3D instellingen
- Teken solids
- 3D CAD-tekenen
- 3D Views
- Model/paperspace i.c.m. 3D viewports
- Representatiemogelijkheden
- Teken en wijzig stelsel (o.a. met hoogte)
- Werken met grips en kompas
- Bemat stelsel met hoogte
- Aanzichten
- Hulpruimten
- 3D-presentatie
- Uitwisseling content naar Stabicad for Revit



20

AutoCAD Basis (3 dagen)

Startdata

Bodegraven
30 januari 2017

Basiskennis van CAD-tekenen is noodzakelijk voor het volgen van de moduletrainingen van Stabicad. Deze doet u op tijdens een training AutoCAD 2017.

Trainingsduur

3 dagen

Onderwerpen

- Opzetten tekening
- Werken met lagen
- Navigeren binnen een tekening
- Omgaan met Xref
- Tekencommando's
- Werken met Layouts en Viewports
- Gebruik van tekenhulpen
- DesignCenter
- Wijzigfuncties
- Workspaces
- Blocks en attributen
- Printen / plotten / publiceren



AutoCAD Update (1 dag)

21

Voor deze training zijn nog geen data ingepland. Informeer bij Stabiplan naar de mogelijkheden.

De updatetrainingen behandelen alle onderwerpen die nodig zijn voor een goede overstap naar AutoCAD 2016. U leert omgaan met de nieuwe interface en functies van AutoCAD in relatie tot de Stabicad Palettes en uw dagelijkse tekenpraktijk.

Trainingsduur

1 dag

Onderwerpen

- Gewijzigde gebruikersinterface
 - commandoregel
 - Autodesk 360
- PDF
 - gebruik pdf als onderlegger
 - import en export
- Viewports
- Parametrisch tekenen
- Tools
 - design feed
 - array
 - filtertools
 - mapping
 - visualise
 - split screen



Stabicad W-installatietechniek (2 dagen)

Startdata

Bodegraven

26 oktober 2016
 21 november 2016
 19 december 2016
 23 januari 2017
 08 februari 2017
 28 maart 2017

Tijdens de moduletrainingen breidt u uw kennis van Stabicad verder uit. Algemene CAD-kennis en kennis van de werkwijze van Stabicad zijn de basis voor deze trainingen. Voor de W-installatietechniek staat het tekenen volgens het Stabiplan DistributionModel centraal. Alle W-modules (behalve TR) komen hierbij aan bod. Voor het leren tekenen van technische ruimten is het nodig de training Stabicad PRO W-installatietechniek (II) te volgen.

Trainingsduur

2 dagen

Onderwerpen

- Plaatsen luchtroosters
- Plaatsen sanitaire toestellen
- Plaatsen radiatoren
- Teken en luchtkanalen
- Teken en leidingen o.a. CV, water en gas
- Teken en riolering
- Wijzigen kanalen en buizen
- Appendage en samenstelling
- Bemat en stelsel
- 3D *
- Hulpruimten
- Berekeningsmodules **
- Representatiemogelijkheden
- Prefab
- Materiaallijst
- MEPcontent
- Cloud

* is een moduleoptie voor Stabicad LT

** is een moduleoptie voor stabicad LT en PRO



Stabicad PRO W-installatietechniek (II) (1 dag)

23

Startdata

Bodegraven
23 november 2016
25 januari 2017
10 februari 2017
30 maart 2017

Tijdens deze training breidt u uw kennis van Stabicad W-installatie verder uit. U dient eerst de training Stabicad W-installatietechniek te volgen. De module Technische Ruimten en W-schema komen hierbij uitgebreid aan bod.

Trainingsduur

1 dag

Onderwerpen

- Technische ruimte uitwerken
- Tekenend verdelers (W-installatietechniek II)
- Wijzigen kanalen en buizen
- Appendage en samenstelling
- Bepalen stelsel
- 3D
- Hulpruimten
- Representatiemogelijkheden
- Materiaallijst
- MEPcontent
- Cloud
- W-schema



24

Stabicad PRO W-installatietechniek Update (2 dagen)

Startdata

Bodegraven
16 januari 2017

De updatetrainingen behandelen alle nieuwe functionaliteit in Stabicad, waardoor u direct alles uit de software haalt wat er in zit. Onderwerpen zoals StabiBASE Cloud, MEPcontent, 3D, uitwisseling met Stabicad for Revit en Schema-W komen uitgebreid aan de orde.

Trainingsduur

2 dagen

Onderwerpen

- StabiBASE
- Plaatsen toestellen (radiatoren, toilet e.d.)
- Plaatsen luchtrooster i.c.m. online zoeken
- Tekenen kanalen en leidingen
- Wijzigen kanalen en leidingen
- Bematensystemen
- 3D
- Hulpruimten
- Representatiemogelijkheden
- 3D-presentatie
- Prefab
- Sprinkler
- Materiaallijsten
- Schema-W
- Cloud
- MEPcontent
- Uitwisseling bestanden met Stabicad for Revit



Stabicad E-installatietechniek (2 dagen)

25

Startdata

Bodegraven
 20 oktober 2016
 08 december 2016
 15 december 2016
 26 januari 2017
 06 februari 2017

Tijdens de moduletrainingen breidt u uw kennis van Stabicad verder uit. Algemene CAD-kennis en kennis van de werkwijze van Stabicad zijn de basis voor deze trainingen. Tijdens de training Stabicad E-installatietechniek komen alle facetten van het elektrotechnisch tekenwerk aan bod en leert u snel en efficiënt tekenen aan de hand van praktijkopdrachten.

Trainingsduur

2 dagen

Onderwerpen

- Plaatsen symbolen
- Wijzigen symbolen / attributen
- Attributposities wijzigen
- Filteren
- Genereren groepenlijst
- Installatie Monitor *
- Buseigenschappen toekennen *
- Groepsnummers beheren *
- Teken kabelgoten en wandgoten
- Plaatsen sparingen **
- Genereren installatieschema
- Tekenen kastaanzicht
- Genereren schema inbraak- en brandbeveiliging **
- Genereren blokschema *
- Genereren materiaallijst
- Coderen zwakstroomsymbolen
- Stekerbaar kabels *
- Controle installatie
- Dialux koppeling *
- Cloud

* Alleen beschikbaar voor PRO

** Moduleoptie voor LT





Stabicad PRO E-installatietechniek Update (1 dag)

Startdata

Bodegraven
28 oktober 2016
09 februari 2017

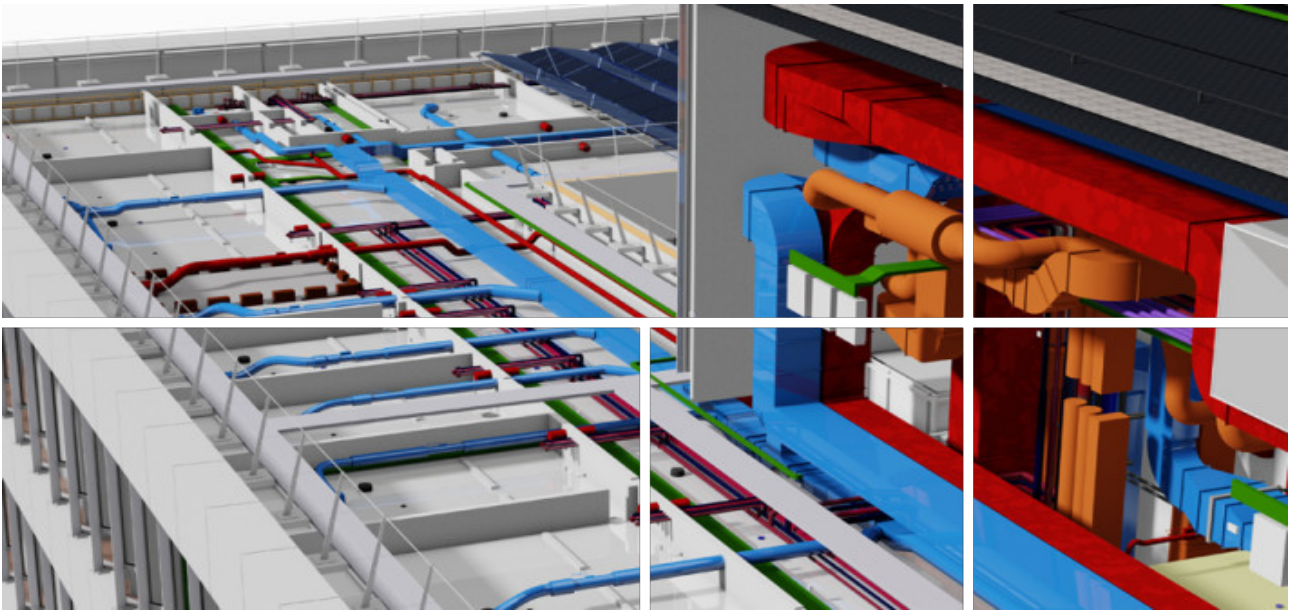
De updatetrainingen behandelen alle nieuwe functionaliteit in Stabicad, waardoor u direct alles uit de software haalt wat er in zit. Onderwerpen zoals StabiBASE Cloud, MEPcontent, 3D, uitwisseling met Stabicad for Revit en Dialux komen aan de orde.

Trainingsduur

1 dag

Onderwerpen

- StabiBASE
- Filteren en markeren symbolen
- Plaatsen symbolen
- Aanmaken armatuur- en productcodes i.c.m. online zoeken
- Beheren groepen
- Meerdere groepen wijzigen
- Installatieschema
- Wijzigen symbolen
- Stekerbaar
- 3D Conversie symbolen
- Kabels tekenen
- Dialux koppeling
- Kabelgoten
- Rapportages
- Installatie Monitor
- Cloud
- MEPcontent
- Uitwisseling bestanden met Stabicad for Revit



Stabicad rekenmodules (1 dag)

27

Voor deze training zijn nog geen data ingepland. Informeer bij Stabiplan naar de mogelijkheden.

Kennis van het tekenen van leidingen of kanalen met Stabicad is een voorwaarde voor het volgen van deze training. Stabicad LT en Stabicad PRO tekenaars nemen deel aan dezelfde training, omdat de functionaliteit en werkwijze van de rekenmodules voor beide edities gelijk zijn. Tijdens de training werkt u met de Stabicad editie (LT of PRO) die u in uw dagelijkse tekenwerk gebruikt.

Goed ontwerpen betekent dat ook de berekeningen van de installatie kloppen. Stabicad biedt standaard een groot scala aan snelle berekeningen om de juiste onderdelen te selecteren, bijvoorbeeld radiatoren selectie/afgifte, schuifje berekening voor luchtkanalen en verdeling sprinklerkoppen aan de hand van de voorgeschreven juiste klasse. Naast de standaard opties voor vuistregelberekeningen heeft Stabicad geïntegreerde berekeningen volgens de norm voor het doorrekenen.

Trainingsduur

1 dag

Onderwerpen

- Tekenen stelsels in concept: lucht, tapwater, gas en CV
- Rekenen stelsels: lucht, tapwater, gas en CV
- Berekenen diameters
- Plaatsen leidingberekening
- Exporteren leidingberekening
- Uitgebreide rapportage volgens de norm
- Instellingen rekenen



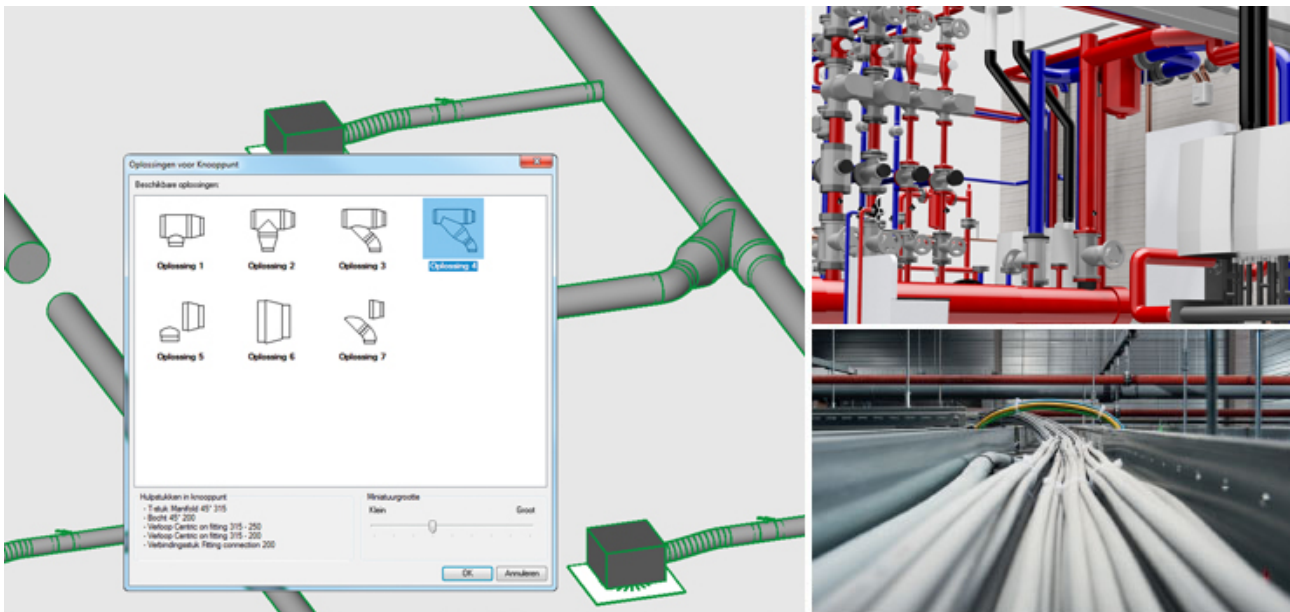
Professional Stabicad engineer

Kwalitatief goed tekenwerk en optimaal gebruik van de Stabicad software – uw dagelijkse zorg. Efficiency in het tekenwerk levert immers tijd op. En dus geld. De oplossing: het certificaat Stabicad Professional. Dit certificaat behaalt een tekenaar door het afleggen van een examen. Het is het bewijs dat een tekenaar Stabicad PRO goed weet toe te passen. Een echte Stabicad Professional is.

Tekenervaring is de belangrijkste voorwaarde voor het afleggen van een Stabicad examen. U volgt eerst het Stabicad PRO trainingstraject. De basistrainingen voor AutoCAD en Stabicad PRO, gevolgd door module specifieke trainingen. Daarna gaat u zelf tekenen met Stabicad. Beheerst u na een jaar

de software goed dan meldt u zich aan voor het examen.

Het examen beslaat een hele dag. Tijdens de ochtend is er een opfrustraining met ruimte voor vragen en een proefexamen. Na de lunch is er eerst een theoretisch deel met 25 examen vragen over StabiBASE en StabiTOOLS. Voor het beantwoorden van deze vragen staat een half uur. Daarna start het praktijkgedeelte. Alle benodigde vaktechnische informatie is in de opdrachten opgenomen. Het examen toetst hoe u een tekening opzet en de Stabicad PRO functies benut. Alleen met behulp van de Stabicad PRO functionaliteit kan een opdracht binnen de gegeven tijd worden gemaakt.



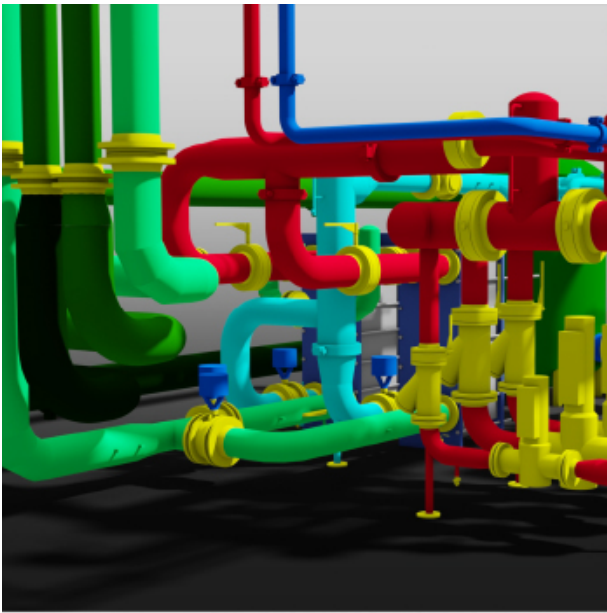
Stabiplan heeft de examens gemaakt samen met enkele ROC's en bedrijven binnen de installatiebranche. Aan de examencommissie nemen ook docenten van deze ROC's deel. De examencommissie bewaakt de kwaliteit van de examens. Er zijn certificaten te behalen voor diverse Stabicad PRO modules:

- Stabicad Professional Elektro Installatietechniek
- Stabicad Professional Sanitair en Riolering
- Stabicad Professional CV en Leidingen
- Stabicad Professional Technische Ruimten
- Stabicad Professional Lucht

Een certificaat heeft een geldigheidsduur van drie jaar. Doordat de software verder wordt ontwikkeld, is het nodig na drie jaar opnieuw een certificaat te

behalen om Stabicad Professional te blijven. Op het certificaat staat zowel de naam van de kandidaat als de naam van het bedrijf waar de Stabicad Professional werkzaam is.

In de prijs van een certificeringdag zijn opfrustraining, lunch, inschrijfgeld voor het examen, afname van het examen en het certificaat inbegrepen. Op de examendag is OTIB subsidie van toepassing. Meer informatie hierover vindt u eerder in deze brochure. De Stabicad examens vinden allemaal op één dag in de maand plaats. Meld u aan door contact op te nemen met de afdeling trainingen (0172) 65 02 65.



Trainingsvoorwaarden

Deze voorwaarden hebben betrekking op een training of cursus, hierna te noemen 'training', welke door Stabiplan BV, hierna te noemen Stabiplan, wordt georganiseerd.

1. Aanmelding en inschrijving

De aanmelding voor een training vindt uitsluitend plaats door middel van het volledig invullen en retourneren van het trainingsinschrijfformulier. De inschrijving is definitief na schriftelijke bevestiging door Stabiplan. Indien het maximale aantal deelnemers aan een training wordt overschreden, zal aan diegenen die zich als laatste hebben aangemeld een alternatieve datum worden voorgelegd.

2. Kosten, facturering en betaling

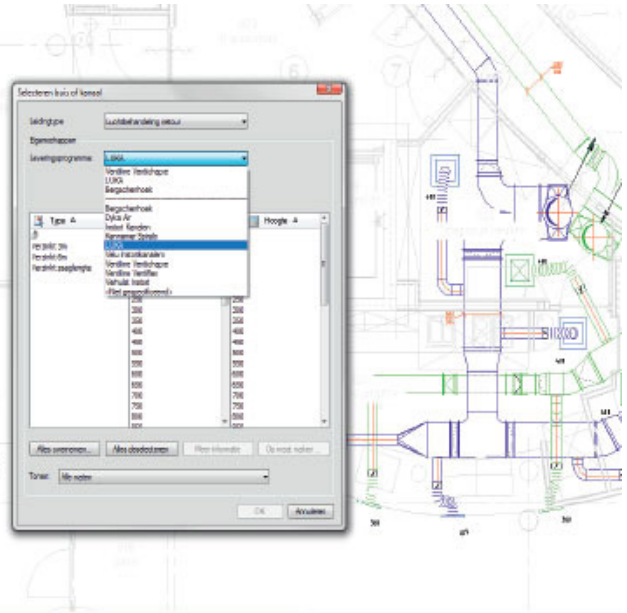
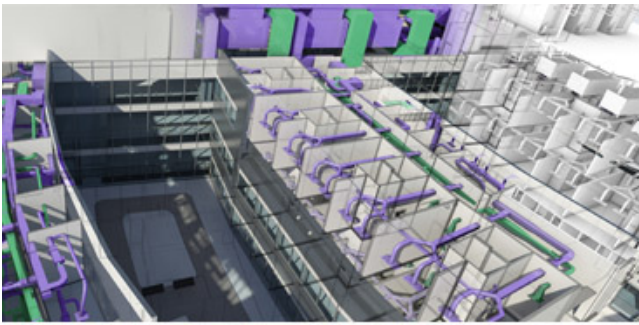
De genoemde bedragen zijn exclusief BTW en inclusief lunch, trainingsmateriaal en gebruik

van apparatuur. Stabiplan behoudt zich het recht voor tot twee maanden voorafgaande aan de aangekondigde trainingsdatum kostenstijgingen in de prijzen door te berekenen. Deelnemers worden hiervan tijdig op de hoogte gebracht. Facturering kan zowel voor als na de training plaatsvinden. De factuur dient binnen 14 dagen na factuurdatum volledig te zijn voldaan.

3. Annulering

Annulering van een training dient schriftelijk plaats te vinden. De annuleringskosten bedragen respectievelijk:

- tot 5 werkdagen voor aanvang: 50% van de totale trainingskosten.
- binnen 5 werkdagen voor aanvang of na aanvang: 100% van de trainingskosten, waarbij niet verschijnen zonder nadere berichtgeving als annulering na aanvang wordt aangemerkt.



- bij annulering binnen 5 werkdagen voor
aanvang of na aanvang gelijktijdig met de
aanmelding voor dezelfde training op een latere
datum: 50% van de trainingskosten terzake van
de geannuleerde training. Voor de nieuwe
training wordt opnieuw 100% van de
trainingskosten in rekening gebracht. In geval van
annulering van een individuele deelnemer aan
een training met een open inschrijving is het
toegestaan een vervanger deel te laten nemen
aan dezelfde training op dezelfde dag. Hieraan
zijn geen extra kosten verbonden.

4. Afgelasting

Stabiplan behoudt zich het recht voor de training
af te gelasten indien 1 week voor de
aangekondigde trainingsdatum onvoldoende
deelnemers staan ingeschreven. Bij calamiteiten
en/of overmacht zoals diefstal van apparatuur of
programmatuur, brand- of waterschade en ziekte
van de docent

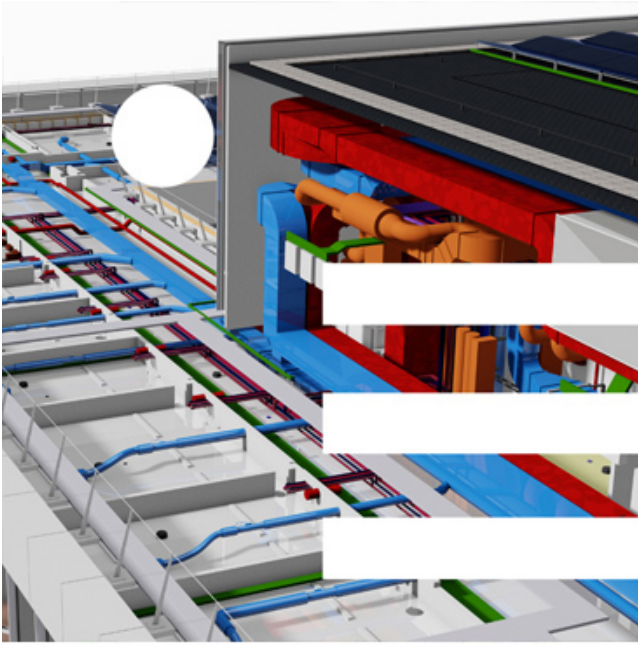
behoudt Stabiplan het recht voor tot op de dag
van aanvang de training af te gelasten. Er zal dan
in overleg met de deelnemer worden
ingeschreven op een training die op een latere
datum zal worden gehouden.

5. Auteursrecht

Het trainingsmateriaal wordt na afloop eigendom
van de deelnemer, maar het auteursrecht ligt bij
Stabiplan. De deelnemer mag dit materiaal niet
uitlenen, verkopen en/of (gedeeltelijk) (laten)
kopiëren.

6. Akkoordverklaring

Door rechtsgeldige ondertekening van het
inschrijfformulier verklaart de opdrachtgever/
deelnemer zich akkoord met deze voorwaarden.



Stabiplan trainingen

Stabiplan is met meer dan 140 medewerkers bijna 25 jaar Leading in MEP design: sinds 1990 zijn we koploper in de ontwikkeling van ontwerpsoftware voor installatietechniek in Europa. Stabacad is beschikbaar voor Revit en CAD: meer dan 3.500 klanten (goed voor ruim 8.500 gebruikers) gaan BIM LIVE met Stabacad 10 en geven Stabiplan een leidende positie in de markt.

© 2016 Stabiplan BV

Alle rechten voorbehouden. Niets uit deze uitgave mag verveelvoudigd of gepubliceerd worden door middel van druk, fotokopie, cd-rom, internetpagina's of op welke andere wijze ook, zonder voorafgaande toestemming van Stabiplan BV. De producten van Stabiplan zijn voortdurend in ontwikkeling. Aan deze publicatie kunnen daarom geen rechten worden ontleend.

Stabacad is een gedeponeerd handelsmerk van Stabiplan BV. Alle andere merk- en productnamen zijn (gedeponeerde) handels merken van hun respectievelijke houders.

STABIPLAN BV
SLOEP 1
POSTBUS 128
2410 AC BODEGRAVEN

T 0172 65 02 65
F 0172 65 02 54
E INFO@STABIPLAN.NL
I WWW.STABIPLAN.NL

INTERNATIONAL SALES
T +31 172 63 00 23
E INFO@STABIPLAN.COM
I WWW.STABIPLAN.COM

NEDERLAND
BELGIË
FRANKRIJK
DUITSLAND
OOSTENRIJK
ROEMENIË