



21

Chinese wolvenkrabbers ontwerpen met Stabicad

Michel Kragten, eigenaar van Tekenbureau M. Kragten in Amersfoort zit niet om werk verlegen. Zijn werk houdt niet op bij de grens. Naast de projecten waar hij in Nederland voor werkt, is Michel nauw betrokken bij verschillende projecten in China.

Voor het project Golden Stone Center C9 in Beijing is Tekenbureau M. Kragten verantwoordelijk voor alle 345 installatietechnische werktekeningen. Voor het ontwerp-, project- en tekeningbeheer kan Michel niet zonder Stabicad en StabiBASE. Tijdens het BIM-project in China ontdekte hij dat je met AutoCAD tekensvaardig-

heden niet meer in ieder groot project mee kunt komen. Daarom heeft hij na Golden Stone Center C9 het roer omgegooid en de overstap gemaakt naar modelleren in Revit. Vanaf nu is Stabicad for Revit de standaard.

[Lees verder](#)

KLANT AAN HET WOORD

Project Golden Stone Center C9

'C9' is een prestigieus complex voor 25.000 kantoorwerkers en voor huurders zoals Chinese en internationale ondernemingen. Het complex telt drie gebouwen van elk 22 verdiepingen. BHCS, een bedrijf dat in China actief is op het gebied van IVAV klimaat-systemen, gaf Tekembureau M. Kragten de eindverantwoordelijkheid voor het definitieve ontwerp en alle installatietechnische werktekeningen. Alle tekeningen zijn in Michels kantoor in Amersfoort geprint op scheurvast en water- en oliebestendig papier.

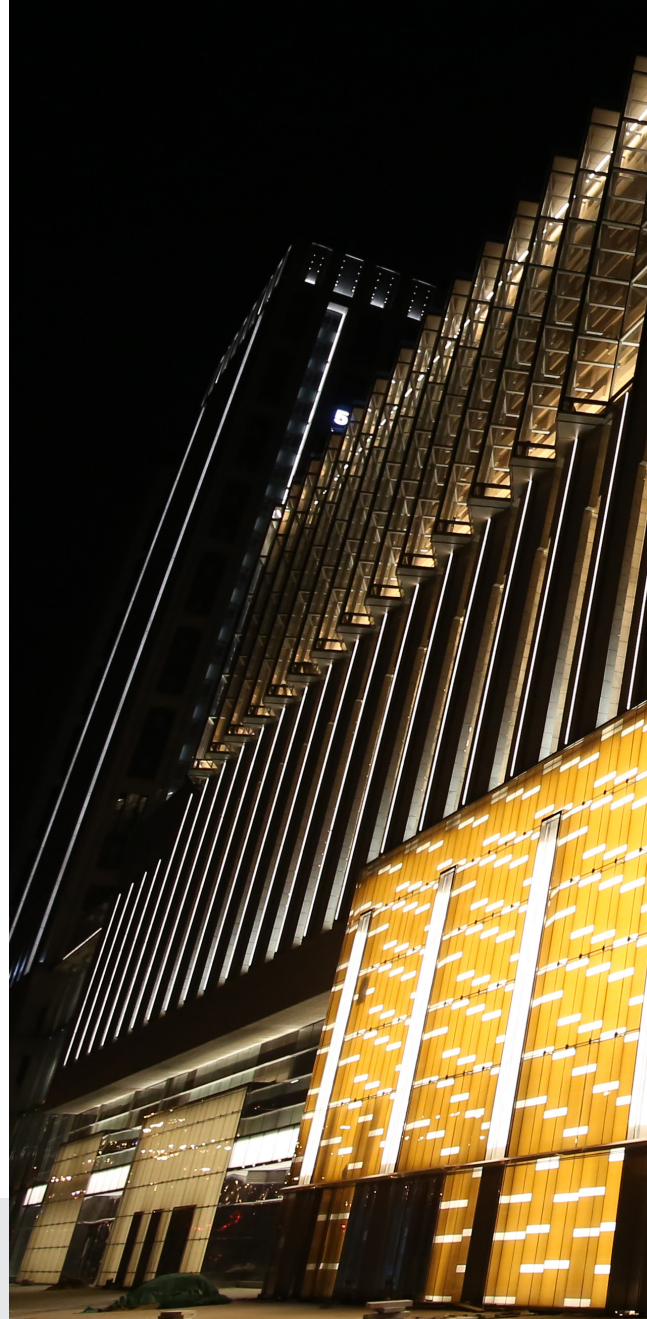


Let's go BIM LIVE!

Michel: "In China gebruikten we geen Revit, maar we tekenden wel alles in 3D met AutoCAD, zodat de Chinese werknemers goed inzicht hadden in hoe ze alles moesten maken. Hoewel we geen Revit gebruikten, werkten we wel degelijk via BIM. BIM is namelijk vooral een manier van werken waarbij je informatie aan tekeningen toekent en als je het zo bekijkt, BIM ik al jaren. Echter, AutoCAD is hiervoor te beperkt en omdat ik verder wilde komen met BIM, ben ik overstapt naar Revit. De mogelijkheden voor het toekennen van informatie in Revit zijn namelijk uitgebreider. Ik wist dat wat we met Autocad al gedeeltelijk deden, nog beter kon met Revit. Revit/BIM zie ik als een nieuwe fase. Eerst gingen we van tekenplank naar de pc en nu zie je een verschuiving van AutoCAD naar Revit. Al met al is het steeds makkelijker geworden om zo realistisch mogelijk te tekenen."

Van Autocad naar Revit

"Ik heb lang gewacht om de stap te zetten naar Stabicad for Revit, maar omdat de bouwmarkt weer aantrok en er steeds meer vraag kwam naar projecten in Revit, heb ik halverwege 2015 geïnvesteerd en Stabicad for Revit aangeschaft." Om goed te kunnen werken met Revit, heeft een consultant van Stabiplan Michel ondersteund bij de implementatie. "Groot voordeel van consultancy ten opzichte van een groepstraining is voor mij het 1-op-1 advies met een vlotte, goede uitleg afgestemd op mijn behoeften. Na een dag consultancy kon ik aan de slag met Stabicad for Revit!"





Feiten

- Hoogte: 100 meter
- Ondergrondse verdiepingen: 4
- Oppervlakte: 250.000m²
- Luchtbehandelingsinstallaties: 13
- Totale aanvoer van verse lucht: 1.040.000 m³/h
- IVAV-klimaatstelsysteem
- Totaal afvoerlucht: 900.000 m³/h
- Capaciteit verwarmingssysteem: 3.800 KW
- Geïnstalleerde koelcapaciteit: 12.800 KW
- Aantal datapunten: 66.834
- Oplevering: 2015